

SCHEDA TECNICA **TRACCESS 170**

DATI TECNICI

- Braccio a due elementi articolati + braccio telescopico (braccio base + uno sfilo) + jib
- Rotazione torretta di 330° su ralla
- Comandi elettroidraulici proporzionali singoli dal cestello
- Avviamento/arresto motore da cestello
- Cestello con base in materiale composito e parapetto in alluminio (1300 x 700 x 1100 mm)
- Livellamento cestello a parallelogramma idraulico
- Cella di carico per controllo carico in cestello
- 4 stabilizzatori a piazzamento oleodinamico con sensori di contatto terreno
- Presa 230 V AC CE in cesta
- Pendenza massima superabile 31%
- Traslo-sterzata elettroidraulica da terra con telecomando
- Velocità massima di traslazione 1,5 Km/h
- Motore monocilindrico da 15 CV benzina
- Motore ausiliario da 1,5 Kw, 230 V
- Contatore
- Verniciatura standard colore blu (RAL 5017) oppure bianco (RAL 9010)
- Certificazione CE
- Cavo comando spiralato per traslazione da terra

PRESTAZIONI

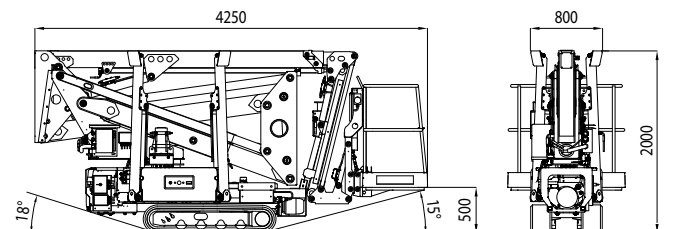
Altezza di lavoro	17 m
Altezza piano di calpestio	15 m
Sbraccio	7,5 m
Portata	200 kg
Dimensioni cestello	1300x700x1100 mm
Dimensioni mezzo chiuso	800x2000x4250 mm
Peso	2050 kg



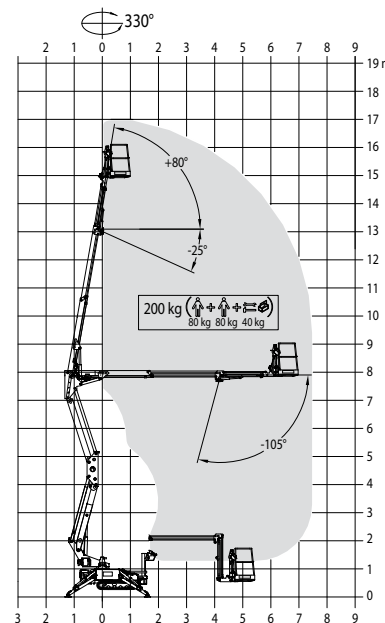
DETTAGLI TECNICI

• Agganci sul cestello per cinture di sicurezza • Pulsante di emergenza • Pompa a mano per emergenza • Interblocco stabilizzatori/braccio • Valvole di max pressione su circuito oleodinamico • Valvole di bilanciamento e blocco su tutti i cilindri • Segnalazione acustica intermittente allarme traslazione e rotazione torretta • Freno attivo ad aperture/chiusura automatica per traslazione • Libretto uso e manutenzione

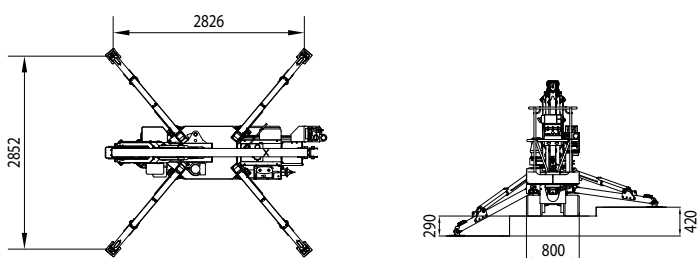
INGOMBRI MACCHINA



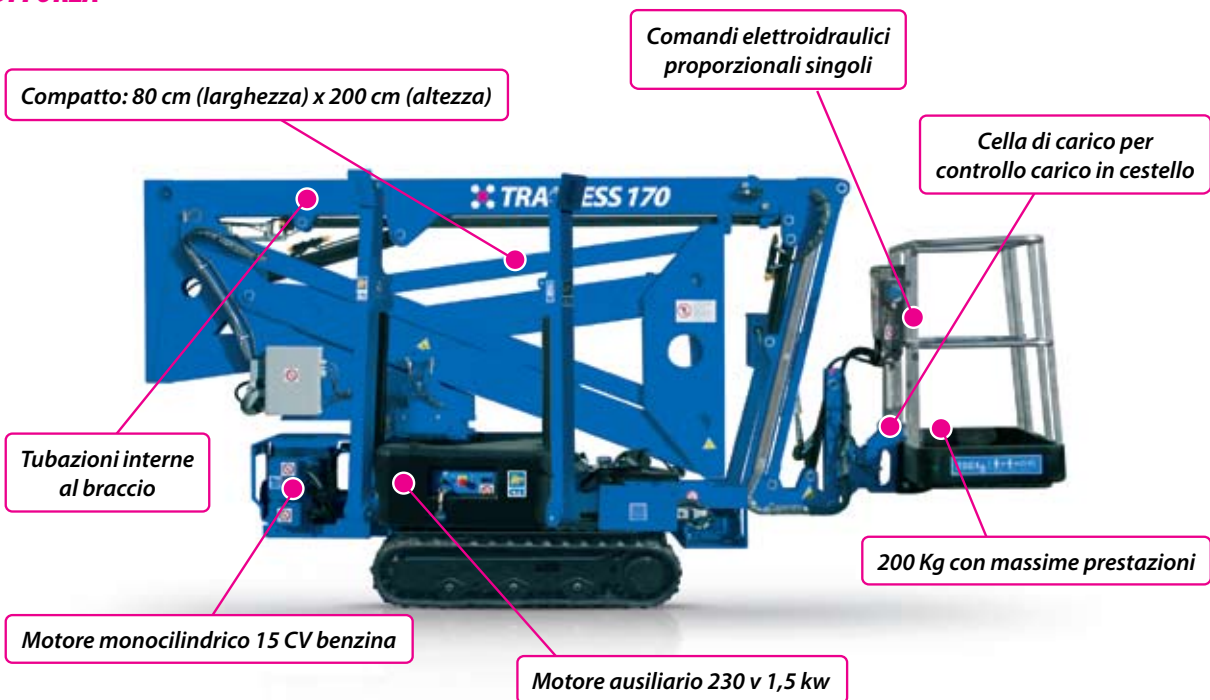
AREA DI LAVORO



STABILIZZAZIONE



PUNTI DI FORZA



Direzione Commerciale Dolo (Ve) - dolo@ctelift.com
 tel. +39 041 51.00.130 - fax +39 041 41.38.44
Sede Legale e Stabilimento Rovereto (Tn) - info@ctelift.com
 tel. +39 0464 48.50.50 - fax +39 0464 48.50.99
Filiale di Milano S. Giuliano Milanese (Mi) - milano@ctelift.com
 tel. +39 02 98.81.100 - fax +39 02 98.28.20.96
Filiale di Bertinoro (FC) - bertinoro@ctelift.com
 tel. +39 0543 44.88.30 - fax +39 0543 44.83.43

CTE S.p.A. | www.ctelift.com

Punti assistenza vendita

Bari, Bologna, Cagliari, Catania, Cesena, Dolo, Fano, Ferrara, Firenze, Forlì, Milano, Modena, Napoli, Palermo, Pisa, Pistoia, Pordenone, Ragusa, Roma, Rovereto, Sassari, Taranto, Torino, Udine.



CTE UK Ltd Unit L - Feldspar Close - W.P. - Le19 4SD Enderby Leicestershire - UK
CTE FRANCE Sas 5, Allée des Souches - 78260 Achères - France

I dati contenuti nel presente scheda non sono impegnativi. Ci riserviamo di apportare modifiche in qualsiasi momento senza preavviso. Le informazioni riportate hanno solo scopo illustrativo. 1170 - ed. 10/09

ADVERTENDO.COM® We know how.



Unità operative: Rovereto, Dolo e S. Giuliano Milanese