

### Caratteristiche tecniche

Modelli	Z-34/22 DC	Z-34/22 Bi-Energy
---------	------------	-------------------

#### Misure

Altezza massima di lavoro*	12,52 m	12,52 m
Altezza massima piano di calpestio	10,52 m	10,52 m
Sbraccio orizzontale di lavoro	6,78 m	6,78 m
Altezza di scavalcamento massima	4,57 m	4,57 m
<b>A</b> Lunghezza piattaforma	0,76 m	0,76 m
<b>B</b> Larghezza piattaforma	1,42 m	1,42 m
<b>C</b> Altezza - a riposo	2,00 m	2,00 m
<b>D</b> Lunghezza - a riposo	5,64 m	5,64 m
<b>E</b> Altezza di trasporto	2,26 m	2,26 m
<b>F</b> Lunghezza di trasporto	4,08 m	4,08 m
<b>G</b> Larghezza	1,73 m	1,73 m
<b>H</b> Interasse	1,88 m	1,88 m
<b>I</b> Altezza minima - centro macchina da terra	0,15 m	0,15 m

#### Prestazioni

Portata	227 kg	227 kg
Rotazione della piattaforma:	180°	180°
Rotazione jib verticale	139°	139°
Rotazione della torretta	355° non continua	355° non continua
Ingombro di coda	zero	zero
Velocità di traslazione - a riposo	6,4 km/h	6,4 km/h
Velocità di traslazione macchina alzata**	1,1 km/h	1,1 km/h
Pendenza superabile - a riposo**	30%	30%
Raggio sterzata - interno	1,75 m	1,75 m
Raggio sterzata - esterno	4 m	4 m
Comandi	24 V DC proporzionali	24 V DC proporzionali
Pneumatici - riempiti in poliuretano espanso	23x37 cm	23x37 cm

#### Potenza

Alimentazione	48 V DC (otto batterie, capacità 315 Ah)	48 V DC (otto batterie 6 V capacità 315 Ah) con alternatore alimentato da motore diesel Kubota 13.3 Hp Tier IV
Unità di potenza ausiliaria	24 V DC	24 V DC
Capacità serbatoio idraulico	15,1 L	15,1 L
Capacità serbatoio carburante	—	35,2 L

#### Livello sonoro e vibrazioni

Livello del suono (da comandi a terra)	<70 dBA	<70 dBA
Livello del suono (da comandi piattaf.)	<70 dBA	<70 dBA
Vibrazioni	<2,5 m/s <sup>2</sup>	<2,5 m/s <sup>2</sup>

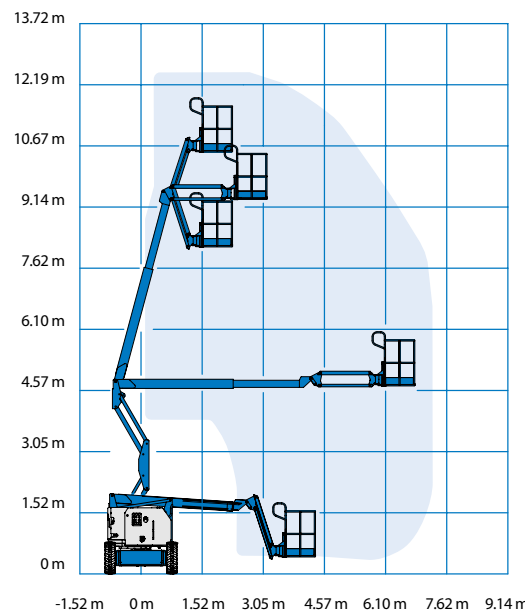
#### Peso\*\*\*\*

	5.179 kg	5.632 kg
--	----------	----------

#### Conformità alle normative

Direttive EU: Direttive EU: 2006/42/EC - Macchine (standard armonizzato EN280:2013); 2004/108/EC (Compatibilità elettromagnetica); 2006/95/EC (LVD); 2000/14/EC (Rumorosità all'aperto)

#### Diagramma di carico Z-34/22 DC/Bi

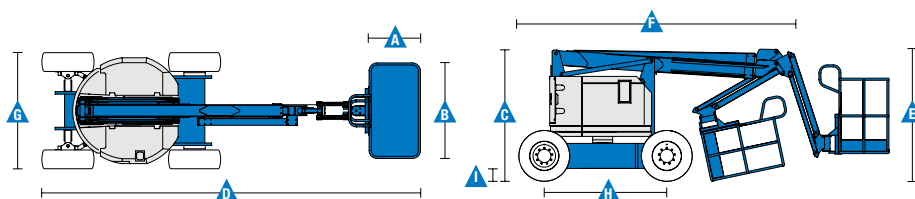


\* L'altezza di lavoro espressa in metri equivale al piano di calpestio più 2 metri. Nei modelli per U.S.A., l'altezza di lavoro equivale al piano di calpestio più 6 piedi.

\*\* In modalità sollevamento (piattaforma alzata), la macchina è progettata per l'uso esclusivamente su superfici solide e in piano.

\*\*\* La pendenza massima si riferisce alla guida su superfici inclinate. Vedere il manuale d'uso per i dettagli relativi alle pendenze.

\*\*\*\* Il peso può variare in funzione delle opzioni e delle normative del paese di utilizzo.

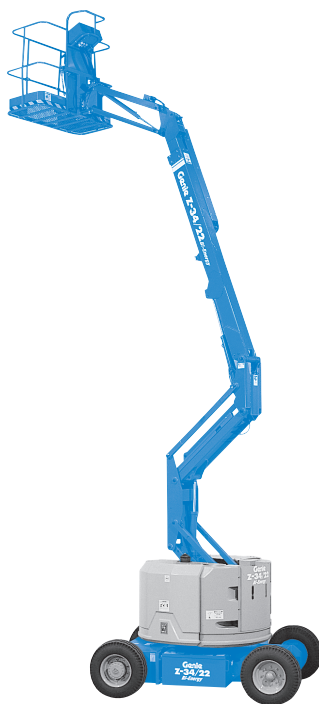


# Piattaforme semoventi a braccio articolato

## Z™ -34/22 DC & Bi-Energy

### Caratteristiche

Caratteristiche standard	Configurabile su misura	Accessori & optional
<p><b>Misure</b></p> <ul style="list-style-type: none"> <li>Altezza di lavoro 12,52 m</li> <li>Sbraccio orizzontale 6,78 m</li> <li>Altezza di scavalco 4,57 m</li> <li>Portata fino a 227 kg</li> </ul> <p><b>Componenti di serie</b></p> <ul style="list-style-type: none"> <li>Jib articolato da 1,22 m con raggio di lavoro 139°</li> <li>Piattaforma autolivellante</li> <li>Rotazione idraulica della piattaforma</li> <li>Joystick a comando proporzionale</li> <li>Pulsante di sterzata su joystick</li> <li>Telematics-Ready Connector</li> <li>Dispositivo di abilitazione alla traslazione</li> <li>Alimentazione AC in piattaforma</li> <li>Clacson</li> <li>Contaore</li> <li>Allarme acustico massima pendenza</li> <li>Segnale sonoro discesa e manovra</li> <li>Faro a luce intermittente</li> <li>Rotazione torretta di 355° non continua</li> <li>Cofani sotto la torretta con serratura (solo Bi-Energy)</li> <li>Ingombro posteriore zero</li> <li>Cella di carico certificata</li> </ul> <p><b>Potenza</b></p> <ul style="list-style-type: none"> <li>Gruppo batterie a ciclo profondo da 48 V</li> <li>Alimentazione ausiliaria da 24 V DC</li> <li>Alternatore di bordo alimentato da motore Kubota 9,9 kW Tier IV (solo modello Bi-Energy)</li> <li>Caricabatterie universale 30 A</li> <li>Indicatore livello di carica della batteria</li> <li>Blocco funzionamento in caso di bassa tensione batteria</li> </ul>	<p><b>Piattaforma</b></p> <ul style="list-style-type: none"> <li>In acciaio 1,42 m (di serie)</li> <li>In acciaio 1,17 m</li> </ul> <p><b>Jib</b></p> <ul style="list-style-type: none"> <li>Jib articolato da 1,22 m</li> </ul> <p><b>Potenza</b></p> <ul style="list-style-type: none"> <li>Alimentazione 48 V DC (8 batterie da 6 V, capacità 315 Ah)</li> </ul> <p><b>Trazione</b></p> <ul style="list-style-type: none"> <li>2 x 4</li> </ul> <p><b>Pneumatici</b></p> <ul style="list-style-type: none"> <li>Industriali, riempiti in poliuretano espanso (di serie)</li> <li>Industriali, antitraccia riempiti in poliuretano espanso (solo DC)</li> </ul>	<p><b>Opzioni prestazioni</b></p> <ul style="list-style-type: none"> <li>Parapetto superiore ausiliario della piattaforma</li> <li>Predisposizione impianto aria compressa in piattaforma</li> <li>Impianto AC in piattaforma (incl. spina, presa e differenziale a richiesta)</li> <li>Kit luci di lavoro (2 sul carro, 2 in piattaforma)</li> <li>Kit protezione per lavoro su velivoli<sup>(1-2)</sup>: imbottitura piattaforma in poliuretano espanso e sistema di disconnessione protetto (eccetto modello RJ)</li> <li>Olio idraulico biodegradabile<sup>(2)</sup></li> <li>Kit ambiente ostile<sup>(2)</sup>: cuffie cilindri, spazzole braccio rivestite e cofani quadro comandi in piattaforma</li> <li>Dispositivo di blocco funzionamento in pendenza</li> <li>Track &amp; Trace<sup>(3)</sup> (unità GPS indicante la posizione della macchina e i dati operativi)</li> <li>Sportello quadro comandi in piattaforma con serratura</li> <li>Vassoio per gli attrezzi</li> <li>Allarme Protezione Operatore</li> <li>Dispositivo a tastiera di sblocco del veicolo</li> </ul> <p><b>Potenza</b></p> <ul style="list-style-type: none"> <li>Batterie AGM (Absorption Glass Mat), senza manutenzione<sup>(2)</sup></li> <li>Modulo di sezionamento per bassa temperatura</li> <li>Riscaldatore motore opzionale (solo Bi-Energy)</li> <li>Kit raffinerie con parascintille e valvola Chalwyn elettrica o meccanica (solo Bi-Energy)</li> </ul>



<sup>(1)</sup> Riduce la capacità di carico della piattaforma a 199,6 kg  
<sup>(2)</sup> L'opzione deve essere preinstallata in fabbrica  
<sup>(3)</sup> Inclusa sottoscrizione al servizio per i primi 2 anni

### CTE S.p.a.

Sede e Stabilimento: Via Caproni, 7 - Rovereto (Trento). Per informazioni: Tel: +39 0464 48 50 50, Fax: +39 0464 48 50 99, Email [info@ctelift.com](mailto:info@ctelift.com) [www.ctelift.com](http://www.ctelift.com)

### Stabilimenti e uffici di distribuzione Genie® in tutto il mondo

Australia · Brasile · Caraibi · America Centrale · Cina · Francia · Germania · Italia · Giappone · Corea · Messico · Russia · Asia Sudorientale · Spagna · Svezia · Emirati Arabi Uniti · Regno Unito · Stati Uniti

Le caratteristiche tecniche e i prezzi sono soggetti a modifiche senza preavviso od obbligo. Le fotografie e/o i disegni inclusi nel presente documento sono forniti al solo scopo illustrativo. Per l'uso corretto delle attrezzature, consultare il manuale d'uso appropriato. L'inottemperanza delle istruzioni contenute nel Manuale dell'operatore durante l'uso del macchinario e altri comportamenti irresponsabili possono provocare gravi infortuni, anche mortali. L'unica garanzia applicabile ai nostri macchinari è la garanzia scritta standard applicabile al particolare prodotto e alla particolare vendita e Terex è esonerata dal fornire qualsiasi altra garanzia, esplicita o implicita. I prodotti e servizi elencati possono essere marchi di fabbrica, marchi di servizio o nomi commerciali di Terex Corporation, e/o delle rispettive società affiliate negli Stati Uniti d'America e in altre nazioni e tutti i diritti sono riservati. Genie è un marchio registrato di Terex South Dakota, Inc. © 2016 Terex Corporation.