

Caratteristiche

PIATTAFORMA

- Larghezza piattaforma:
in acciaio 1,83 m (standard)
in acciaio 1,22 o 1,52 m

JIB

- Non-jib
- Jib articolato da 1,52 m (standard)

POTENZA

- Motore diesel Deutz 48 hp (35,8 kW)
- Motore Ford a benzina/GPL 75 hp (56 kW)

TRASLAZIONE

- 2 x 4
- 4 x 4

ASSALE

- Oscillante attivo (standard su 4WD)
- Fisso

PNEUMATICI

- Standard tutto terreno riempiti ad aria
- Tutto terreno riempiti a schiuma (standard)
- Tutto terreno antistrada riempiti ad aria o a schiuma

CARATTERISTICHE STANDARD

MISURE

Z™-45/25J RT

- Altezza di lavoro di 16,07 m
- Sbraccio orizzontale di lavoro 8,15 m
- Altezza di scavalco dalla piattaforma 7,37 m
- Portata 227 kg

COMPONENTI DI SERIE

- Piattaforma autolivellante
- Rotazione idraulica della piattaforma
- Comandi proporzionali
- Dispositivo di abilitazione alla traslazione
- Clacson
- Contatore
- Inclinometro
- Kit allarme
- Rotazione torretta di 355° non continua
- Trazione positiva
- Cella di carico

POTENZA

- Alimentazione ausiliaria di 12 V DC
- Kit protezione motore
- Pre-riscaldamento aria del motore Deutz
- Vano motore apribile facilmente



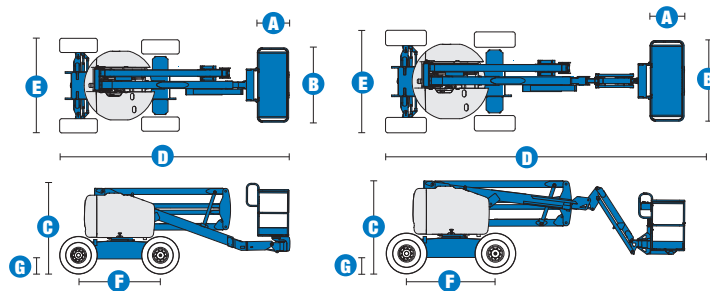
ACCESSORI & OPTIONAL

- Cancellotto apribile lateralmente
- Rete di protezione a mezza altezza con cancellotto
- Parapetto superiore ausiliario della piattaforma
- Aria compressa in piattaforma
- Impianto AC in piattaforma
- Olio idraulico per climi freddi
- Kit antisabbia
- Cassetta porta attrezzi
- Porta tubo fluorescente
- Supporto tubo (paio)
- Kit di sostegno a pannello
- Luci di lavoro in piattaforma
- Cofani copri comandi
- Kit indicatore motore
- Kit generatore AC
- Kit avviamento a freddo
- Filtro antiscintilla ed impermeabile (diesel)
- Filtro antiscintilla (diesel)

PIATTAFORMA SEMOVENTE A BRACCIO ARTICOLATO Z™-45/25 RT & Z™-45/25J RT

Genie
A TEREX COMPANY

Caratteristiche tecniche



MODELLI	Z™-45/25 RT	Z™-45/25J RT
MISURE		
Altezza di lavoro*	16 m	16,07 m
Altezza piano calpestio	14 m	14,07 m
Sbraccio orizzontale a bordo cesta	7,62 m	7,65 m
Sbraccio orizzontale di lavoro	8,12 m	8,15 m
Altezza di scavalco dalla piattaforma	7,16 m	7,37 m
A Lunghezza piattaforma	76 cm	76 cm
B Larghezza piattaforma	1,83 m	1,83 m
C Altezza chiusa	2,11 m	2,11 m
D Lunghezza chiusa	5,56 m	6,83 m
E Larghezza	2,29 m	2,29 m
F Interasse	2,06 m	2,03 m
G Altezza centro macchina da terra	39 cm	39 cm

PRESTAZIONI		
Portata	227 kg	227 kg
Rotazione piattaforma	180°	160°
Rotazione verticale del jib	-	139°
Rotazione torretta	355° non-continui	355° non-continui
Ingombro di coda	zero	zero
Velocità di traslazione macchina chiusa	8 km/h	8 km/h
Velocità di traslazione macchina alzata**	1,1 km/h	1,0 km/h
Pendenza superabile 4x2***	30%	30%
Pendenza superabile 4x4***	45%	45%
Raggio sterzata interno	1,70 m	1,70 m
Raggio sterzata esterno	4,5 m	4,5 m
Comandi	12 V DC proporzionali	12 V DC proporzionali
Pneumatici	355/55 D625	355/55 D625

POTENZA		
Alimentazione	Deutz diesel D 2011 L03i 3 cilindri diesel 48 hp (35,8 kW) Ford DSG-423 4 cilindri benzina/GPL 75 hp (56 kW)	
Alimentazione ausiliaria	12 V DC	12 V DC
Capacità serbatoio idraulico	90,8 L	90,8 L
Capacità serbatoio carburante	64,4 L	64,4 L

PESO****		
2 WD	6.203 kg	6.486 kg
4 WD	6.294 kg	6.577 kg

RISPETTA LE NORMATIVE CE EN280

DIAGRAMMA DI LAVORO Z™-45/25 RT

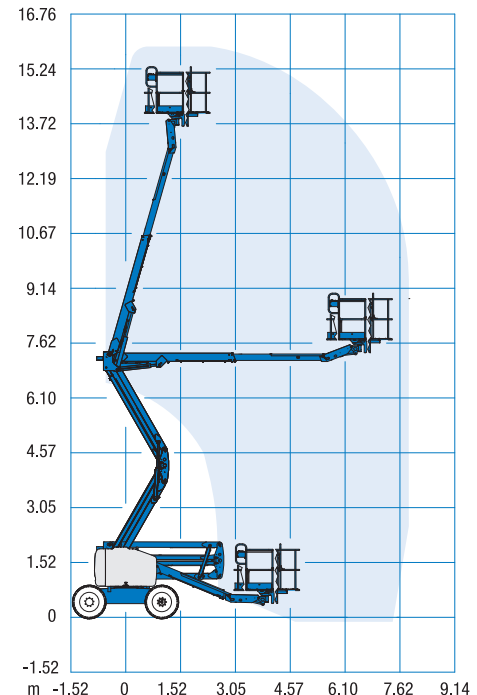
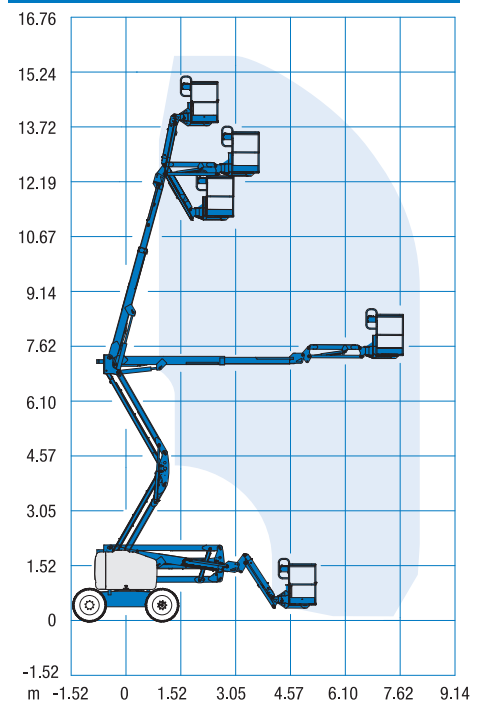


DIAGRAMMA DI LAVORO Z™-45/25J RT



* altezza lavoro = altezza piano calpestio + 2 m
 ** in modalità di sollevamento (piattaforma sollevata), la macchina è progettata per essere usata su superfici stabili e piane
 *** grado di inclinazione massima ammessa su pendenza. Vedi manuale d'uso per dettagli relativi alle pendenze
 **** il peso è in funzione delle opzioni e/o standard previsti dal paese



Direzione Commerciale - Dolo (Ve) - dolo@ctelift.com
 tel. +39 041 51.00.130 - fax +39 041 41.38.44
 Sede Legale e Stabilimento - Rovereto (Tn) - info@ctelift.com
 tel. +39 0464 48.50.50 - fax +39 0464 48.50.99
 Filiale di Milano - S. Giuliano Milanese (Mi) - milano@ctelift.com
 tel. +39 02 98.81.100 - fax +39 02 98.28.20.96
 Filiale di Bertinoro (FC) bertinoro@ctelift.com
 tel. +39 0543 44.88.30 - fax +39 0543 44.83.43
 CTE UK Ltd Unit L - Feldspar Close - W.P. - Le19 4SD Enderby Leicestershire - UK
 CTE FRANCE Sas 5, Allée des Souches - 78260 Achères - France

CTE S.p.A. | www.ctelift.com

Punti assistenza vendita

Bari, Bologna, Cagliari, Catania, Cesena, Dolo, Fano, Ferrara, Firenze, Forlì, Milano, Modena, Napoli, Palermo, Pisa, Pistoia, Pordenone, Ragusa, Roma, Rovereto, Sassari, Taranto, Torino, Udine.

I dati contenuti nel presente catalogo non sono impegnativi; ci riserviamo di apportare modifiche in qualsiasi momento senza preavviso. Le informazioni riportate hanno solo scopo illustrativo. Riportarsi al "Manuale d'uso e manutenzione" ed alle vigenti norme di legge per avere le istruzioni relative all'adeguato uso di questa apparecchiatura.